

MONTAGEANLEITUNG

OHNE NUTLEISTEN UND KONSTRUKTIONSBALKEN 40 × 60 MM

Diese Montageart eignet sich für das folgende Terrassendielenortiment von Megawood:



Delta

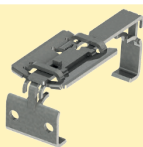


Dynum



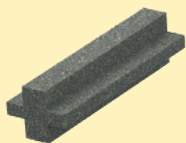
Signum

DIE BEFESTIGUNG: RASTKLAMMER



Für Delta, Dynum und Signum Dielen werden diese Rastklammern verwendet.

DER DISTANZHALTER



Damit die Fugen gleichmässig breit werden, gibt es den Distanzhalter für 4 mm Fugenbreite.

DIE MONTAGE

VORBEREITUNG



Folgendes Material wird für die Montage der Megawood-Dielen benötigt:

- Gummihammer
- Rastklammern
- Abdeckungskappe
- Zange
- Distanzhalter
- Parkettspanner / Spanset



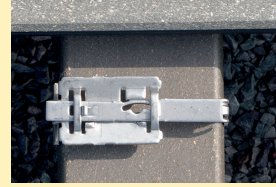
SCHRITT 1



Setzen Sie die Rastklammer auf den Konstruktionsbalken und verrasten diese.



Setzen Sie die Zange am Bügel und Haken an.



Verrasten Sie die Rastklammer vor der Dielennut.



Clippen Sie die Kappe auf die Rastklammer.

SCHRITT 2



Schieben Sie die fertig montierte Rastklammer in die Dielennut.



Stellen Sie sicher, dass die Rastklammer in der Nut liegt. Nach jeder 3. Dielenreihe sollten Sie die Klammern fixieren.



Bohren Sie den Konstruktionsbalken vor.



Klammern mit den mitgelieferten Schrauben am Konstruktionsbalken fixieren. Schraube **nicht** festziehen.

SCHRITT 3



Setzen Sie die Montage mit der nächsten Diele fort. Nicht passgenau sitzende Dielen können Sie mit dem Gummihammer ausrichten. Für ein gleichmässiges Fugenbild benutzen Sie einen Parkettspanner und megawood Distanzhalter.



Verwenden Sie für die Signum-Dielen die **4 mm** Seite des Distanzhalters.

SCHRITT 4



Wiederholen Sie die Schritte 2 und 3 bis zur letzten Diele. Sägen Sie die Nut in die Konstruktionsbalken ein und setzen Sie den Rastklammer-Rand.



Die Rastklammer ziehen Sie bis zum Anschlag auseinander. Schieben Sie Rastklammer stirnseitig auf den Konstruktionsbalken.



Schieben Sie die Haltenase der Klammer seitlich in die Nut und verrasten Sie die Klammer.



Bitte beachten Sie bei der Montage die Megawood Bauanleitung. Die Unterlagen können Sie jederzeit bei uns anfordern oder unter www.megawood.com downloaden.

MONTAGEANLEITUNG

OHNE NUTLEISTEN UND KONSTRUKTIONSBALKEN 90 × 90 MM

Diese Montageart eignet sich für das folgende Terrassendielenortiment von Megawood:



Delta

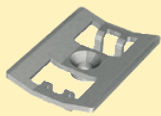


Dynum



Signum

DIE BEFESTUNG: EDELSTAHL-CLIPS



Die Edelstahl Clips sollten nur eingesetzt werden, wenn

- 90 × 90 mm oder andere Konstruktionsbalken verwendet werden
- eine L-Terrasse vorhanden ist, am Übergang zum Gehrungsschnitt

DER DISTANZHALTER



Damit die Fugen gleichmässig breit werden, gibt es den Distanzhalter für 4 mm Fugenbreite.

DIE MONTAGE

VORBEREITUNG



Folgendes Material wird für die Montage der Megawood-Dielen benötigt:

- Akku Schrauber
- Gummihammer
- Dielenabschnitt / Handmuster
- Edelstahl-Clips
- 3 mm Bohrer
- Distanzhalter
- Parkettspanner / Spanset

SCHRITT 1



Legen Sie den Clip mit Anschlag an und bohren Sie mit dem 3 mm Bohrer vor.

SCHRITT 2



Positionieren Sie den Clip mit dem Dielenabschnitt und ziehen Sie die Schraube mit mittlerem Drehmoment fest.



Beide Dielen müssen am Clip liegen.



Der Clip soll noch Spiel haben. Bitte **nicht** zu fest anziehen!

SCHRITT 3



Setzen Sie die Montage mit der nächsten Diele fort. Nicht passgenau sitzende Dielen können Sie mit dem Gummihammer ausrichten. Für ein gleichmässiges Fugenbild benutzen Sie einen Parkettspanner und megawood Distanzhalter.



Verwenden Sie für die Signum-Dielen die **4 mm** Seite des Distanzhalters.



Bitte beachten Sie bei der Montage die Megawood Bauanleitung.
Die Unterlagen können Sie jederzeit bei uns anfordern oder unter www.megawood.com downloaden.